

LOGEMENTS SOCIAUX

BÂTIMENTS DE LOGEMENTS ET D'ACTIVITÉS À LANCY - GE

ouvrage 2614

Maître de l'ouvrage
Ville de Lancy
Route du Grand-Lancy 41
1212 Grand-Lancy

Collaborateur :
Florian Coray

Architectes
Clivaz Architectes
Route de Saconnex-d'Arve 141
1228 Plan-les-Ouates

Collaborateur :
Lionel Rösti

Architectes Exécution :
Arcame Atelier d'Architecture
et d'Aménagement
Christian Vuissa
Chemin de la Milice 18
1228 Plan-les-Ouates

Ingénieurs civils
sbng sa
Rue Joseph-Girard 18
1227 Carouge

Bureaux techniques
CV :
Hirt ingénieurs & Associés SA
Rue des Noirettes 34
1227 Carouge

Géotechnique :
GADZ SA
Chemin des Vignes 9
1213 Petit-Lancy

Géomètre
Buffet - Boymond SA
Route des Acacias 18
1227 Les Acacias

Coordonnées
Route du Grand-Lancy 96-98
1212 Grand-Lancy

Conception
1ère étape : 2010 – 2012
2ème étape : 2011 – 2014

Réalisation
1ère étape : 2012 – 2013
2ème étape : 2014 – 2016



HISTORIQUE / SITUATION

Site préservé, site densifié. Le terrain se situe dans un endroit singulier qui mélange, dans un rayon d'une centaine de mètres à peine, un paysage de forêt et les traces d'un tissu villageois traditionnel, des voies de circulation à fort trafic et des d'immeubles modernes suburbains. Cadrée au Nord par l'eau de l'Aire et au Sud par la route du Grand-Lancy, cette parcelle pentue recèle d'importants atouts.

Suite à un appel d'offres organisé par la commune de Lancy, le choix s'est porté sur le bureau d'architectes Clivaz architectes de Plan-les-Ouates.

Les quatre mille mètres carrés disponibles peuvent en effet profiter des avantages du régime foncier en place qui autorise la construction de bâtiments de logements et d'activités.



Edité en Suisse



PROGRAMME

Au centre, l'humain. Propriétaire de la parcelle, la commune de Lancy entend développer un projet attaché aux valeurs sociales. Programmée en deux étapes, l'opération met d'abord à disposition un bâtiment conçu pour l'accueil provisoire de personnes sans-abri. Sous un gabarit de R+2, le volume non excavé propose notamment une cuisine, un séjour et un espace polyvalent, un logement pour handicapé et, bien entendu, des chambres individuelles.

Avec un étage supplémentaire, le second bâtiment offre treize logements à loyer abordable allant du studio au cinq pièces. Son rez inférieur accueille des surfaces pour des activités. Le sous-sol abrite quant à lui une vélostation à l'usage des deux immeubles.

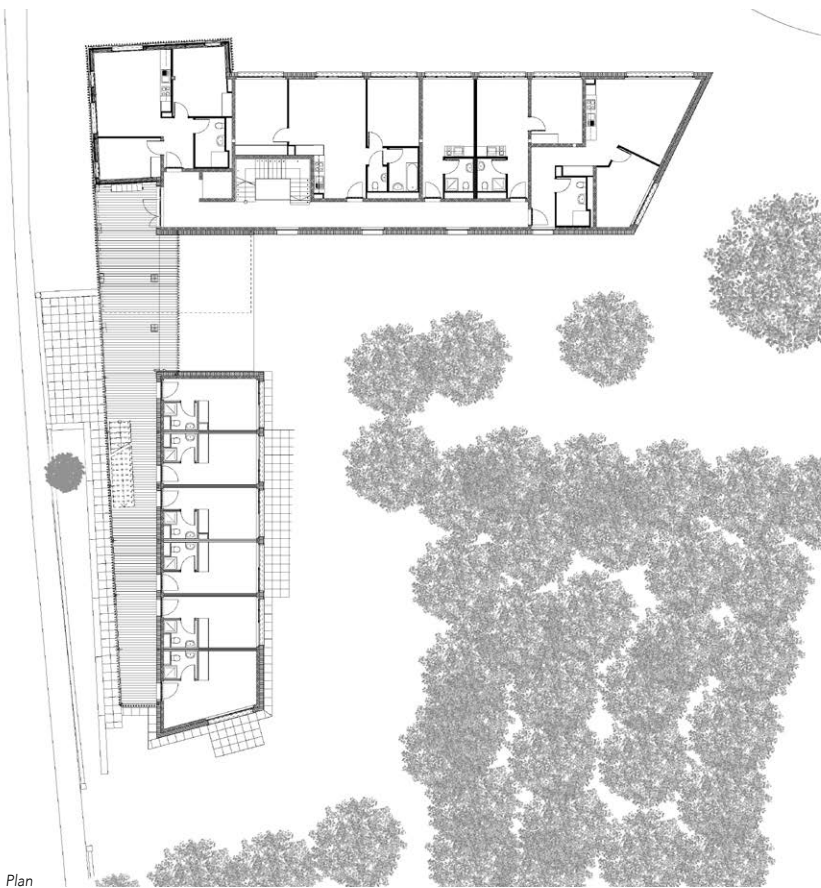
PROJET

Cohérence et rationalité. Parfaitement autonomes, les deux constructions forment néanmoins un ensemble unitaire, compact et cohérent. Implanté le long de l'axe routier, dans le même alignement que le bâtiment démolí ayant marqué le site, le volume réservé à l'hébergement des sans-abri distribue ses différents locaux par une grande terrasse couverte servant tout à la fois de porche d'entrée et de prolongement aux espaces collectifs du rez-de-chaussée.

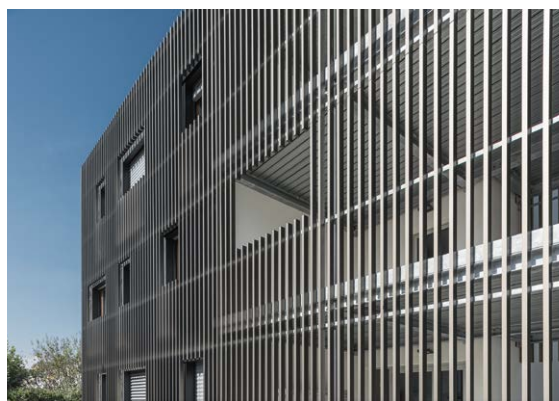
Aux étages et dans le même aplomb, c'est un système de galerie qui sert d'extension aux chambres. Un élément léger et rapporté au volume principal qui, comme un espace tampon, contribue à limiter les nuisances de la route du Grand-Lancy et à créer des liens sociaux entre les habitants. Dans la continuité et posé perpendiculairement en direction de la forêt, l'immeuble d'habitation offre des appartements aux pièces simples et agréables, accessibles par une cage d'escalier logée au cœur du volume bâti.

Commun aux deux bâtiments, le système constructif est constitué d'une ossature en béton armé recouverte d'isolation périphérique crépie. Caractéristique du projet, la partie longeant la route se compose d'une structure métallique ornée d'un claustra en aluminium éloxé.





Plan



Coupe





Les menuiseries sont en bois avec verre hautement isolant ; les stores à lamelles orientables et toute la ferblanterie en inox. Cette gamme retenue de matériaux, de même que les choix chromatiques sobres et l'agencement calibré des percements apportent à l'ensemble une sérénité tranquille, encore renforcée par la simplicité de la volumétrie générale et les toitures plates. Ces options de mises en œuvre couplées à l'expression contemporaine participent de la bonne intégration du projet dans le site. Ramenés vers la route, les deux bâtiments préservent ainsi les beaux arbres présents alentours, établissent un dialogue avec l'environnement direct grâce à des aménagements extérieurs adaptés et respectueux : maintien d'un mur ancien avec prolongement moderne du côté de la route, prairie et espaces ouverts du côté de la forêt et de la rivière. Pensé avec subtilité et réalisé avec soin, le projet optimise intelligemment le terrain en utilisant tout le potentiel de développement.

Au bénéfice d'un Maître de l'Ouvrage comblé et à deux pas de toutes les commodités (commerces, équipements, transports), l'opération apparaît comme une indéniable réussite.

CARACTÉRISTIQUES

Surface du terrain	:	4 003 m ²
Surface brute de plancher	:	566 - 1 245 m ²
Volume SIA	:	1 318 - 5 125 m ³
Nombre d'appartements	:	6 + 13
Nombre de niveaux	:	Rez + 2
Nombre de niveaux souterrains	:	1 rez inférieur 2 sous-basements

entreprises adjudicataires et fournisseurs

liste non exhaustive

Terrassement
PIASIO SA
1228 Plan-les-Ouates

Echafaudages
ROTH ÉCHAFAUDAGES SA
1214 Vernier

Maçonnerie - Béton armé
DUNOYER CONSTRUCTION SA
1228 Plan-les-Ouates

Charpente
A.TROLLIET SÀRL
1227 Carouge

Isolation périphérique
DC SANTOS SÀRL
1219 Aire

Ferblanterie - Etanchéité
ARDIZIO TOITURES SA
1213 Petit-Lancy

Menuiserie intérieure et extérieure
NORBA GENÈVE SA
1227 Les Acacias

Stores
LAMELCOLOR SA
1227 Carouge

Electricité
MICHEL TERRIER
1227 Les Acacias

Cylindres de sécurité
PAWI SÀRL
1227 Carouge

Chauffage
BOSSON ET PILLET SA
1213 Petit-Lancy

Ventilation
VENTIL-ÉNERGIES SÀRL
1214 Vernier

Sanitaire
RUTSCH SA
1228 Plan-les-Ouates

Serrurerie
VOLPÉ & FILS SA
1213 Petit-Lancy

Ascenseurs
SCHINDLER ASCENSEURS SA
1258 Perly

Chapes
CHILLEMI & CIE SA
1204 Genève

Carrelages
EMCARO SA
1212 Grand-Lancy

Parquet
MONTEFUSCO SA
1205 Genève

Plâtrerie
MICHEL CONA SA
1201 Genève

Peinture
COSTANTINO SÀRL
1212 Grand-Lancy

Cuisines
AXELOU SÀRL
1225 Chêne-Bourg

Nettoyages
DIAMOND NETTOYAGES
NIAMSANTHIAH
1212 Grand-Lancy

Nettoyages de chantier
ASSOCIATION URGENS
1213 Petit-Lancy

Aménagements extérieurs
BOSCHUNG & FILS
JARDINIERS PAYSAGISTES SÀRL
1217 Meyrin